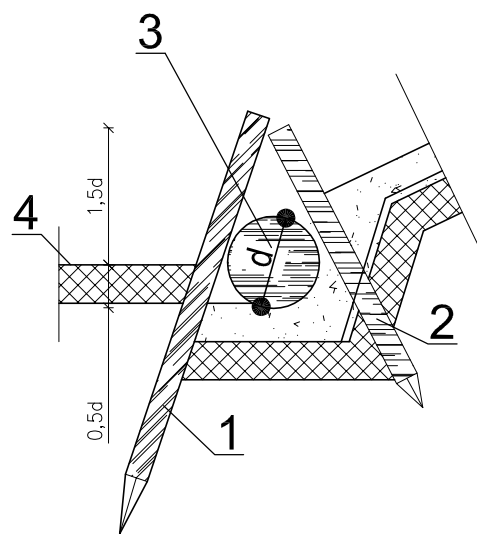
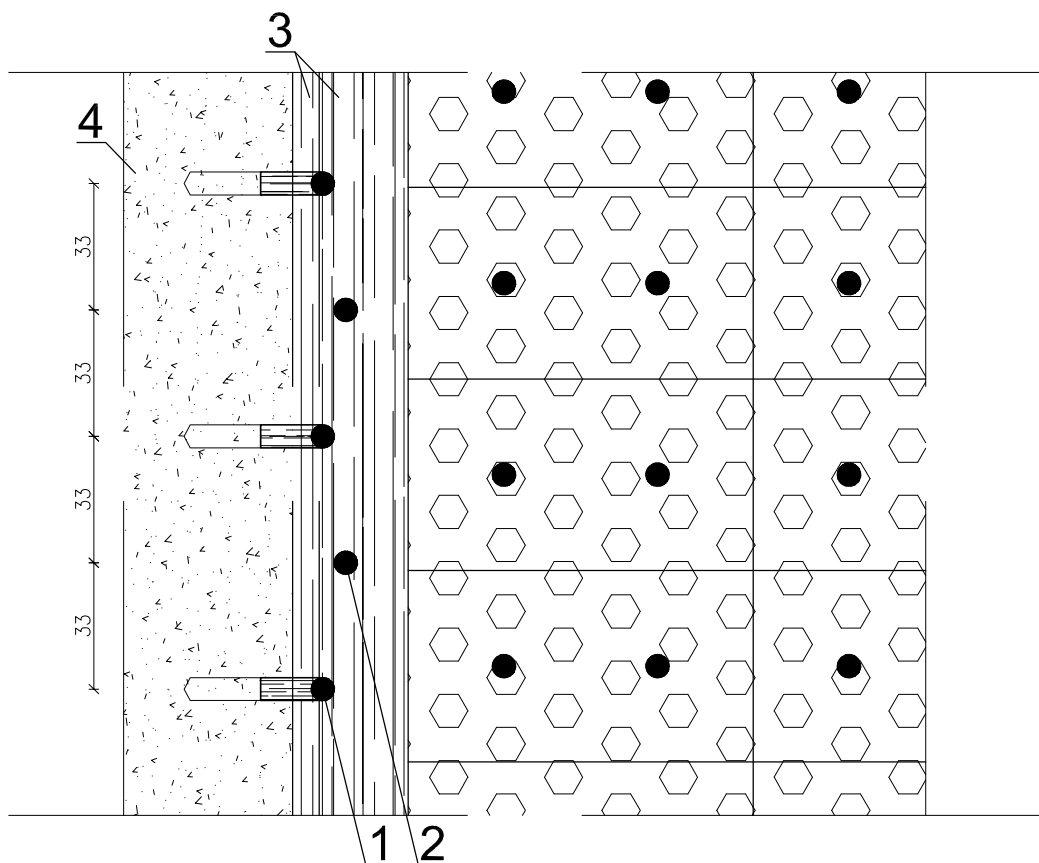


PRZĘKRÓJ POPRZECZNY PRZES STOPĘ SKARPY ZBIORNIKA



WIDOK Z GÓRY NA STOPĘ SKARPY ZBIORNIKA



- 1. Palik drewniany fi 4-6 cm
- 2. Palik drewniany fi 4-6 cm
- 3. Kiszka faszynowa - sosnowa
- 4. Istniejące dno zbiornika

NAZWA OBIEKTU			
PRZEBUDOWA ZBIORNIKÓW WODNYCH W MIEJSCOWOŚCI MNISZKÓW			
ADRES, NR DZIAŁKI			SKALA
NR DZIAŁKI - 124/3, 123, 117, OBRĘB MNISZKÓW, GM. MNISZKÓW			1:20
PROJEKTANT	NAZWISKO	NR UPRAWNIEN, SPECJALNOŚĆ	PODPIS
	mgr inż. Tadeusz Bienias	NB.IV.7342/53/96	
DATA	TYTUŁ RYSUNKU	NR RYS.	
LIPIEC 2025r.	SCHEMAT KISZKI FASZYNOWEJ	3	